



GMT MONTHLY MEMBERSHIP PROGRESS REPORT

Results as of: 5/31/2017

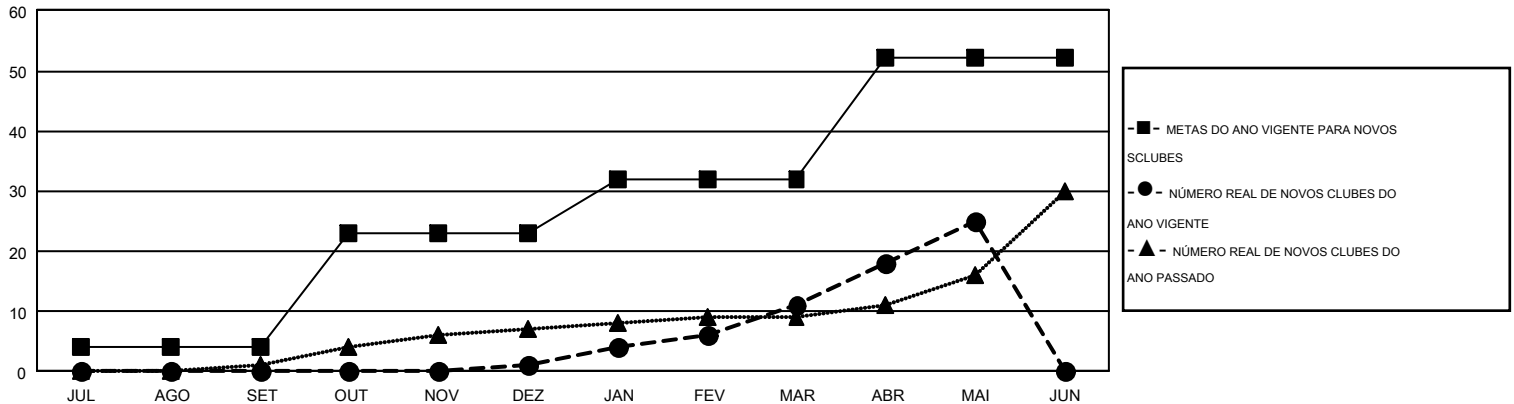
GMT Constitutional Area 3, Group C

GMT: RICARDO SHOITI KOMATSU

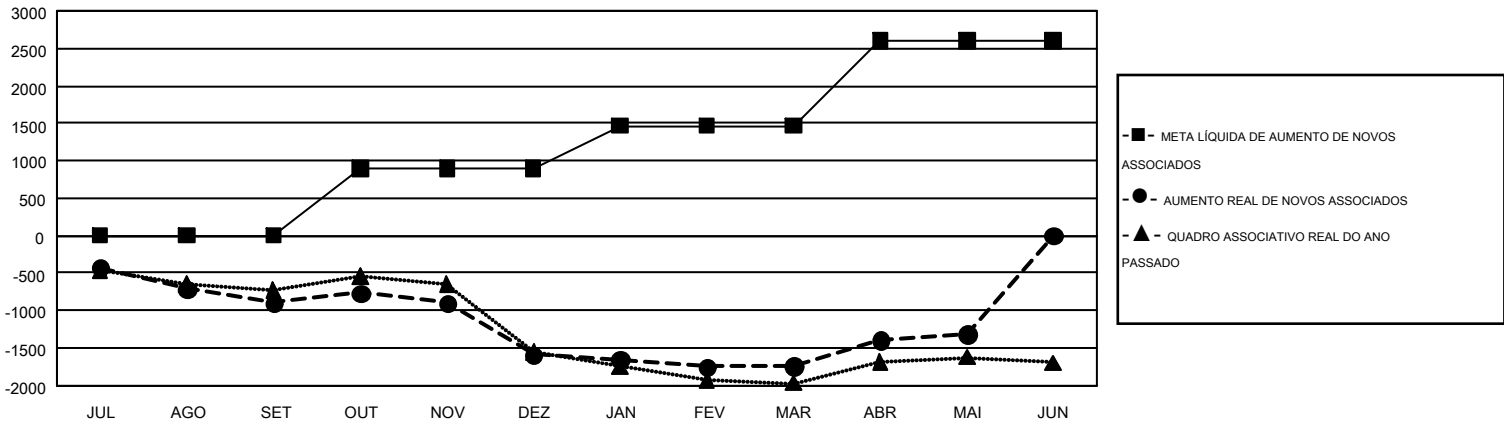
O RELATÓRIO NÃO INCLUI ÁREAS SEM DISTRITO.

Clubes				Sócios			
RESULTADOS PARA 2016-2017				RESULTADOS PARA 2016-2017			
TRIMESTRE	META DE NOVOS CLUBES	NOVOS CLUBES	CLUBES BAIXADO	TRIMESTRE	META LÍQUIDA DE AUMENTO DE NOVOS ASSOCIADOS (sem reinscritos e transferidos)	AUMENTO REAL DE NOVOS ASSOCIADOS (sem reinscritos e transferidos)	BAIXA REAL DE ASSOCIADOS (inclui transferências)
JUL/AGO/SET	4	0	16	JUL/AGO/SET	-1	805	1,701
OUT/NOV/DEZ	19	1	24	OUT/NOV/DEZ	897	1,089	1,784
JAN/FEV/MAR	9	10	5	JAN/FEV/MAR	570	849	994
ABR/MAI/JUN	20	14	3	ABR/MAI/JUN	1,132	1,326	900

CUMULATIVO DO NÚMERO REAL E METAS DE NOVOS CLUBES



CUMULATIVO DO NÚMERO REAL E METAS DE SÓCIOS



CLUBES BAIXADOS: 48	892 CLUBS OF 1,561 ADICIONADO 1 OU MAIS NOVOS SÓCIOS	DISTRIBUIÇÃO POR SEXO
SÓCIOS BAIXADOS		MASCULINO 23,238 (56.77%)
FALECIDO 322		FEMININO 17,697 (43.23%)
CLUBES CANCELADOS 458	CLIQUE AQUI PARA OS DADOS CUMULATIVOS DO QUADRO ASSOCIATIVO	TOTAL DE ASSOCIADOS EM UNIDADES FAMILIARES 16,476
OUTROS 4,599		ASSOCIADOS FAMILIARES PAGANDO A METADE DAS QUOTAS 8,521
TOTAL 5,379		